

Электрическая и гидравлическая схема

Electric and hydraulic diagrams

Газовая горелка

Gas burner



**VECTRON G 03.240 DUO
VECTRON G 03.300 DUO**

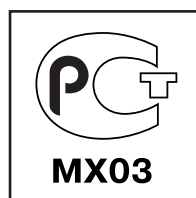


Технические данныеDOC128313

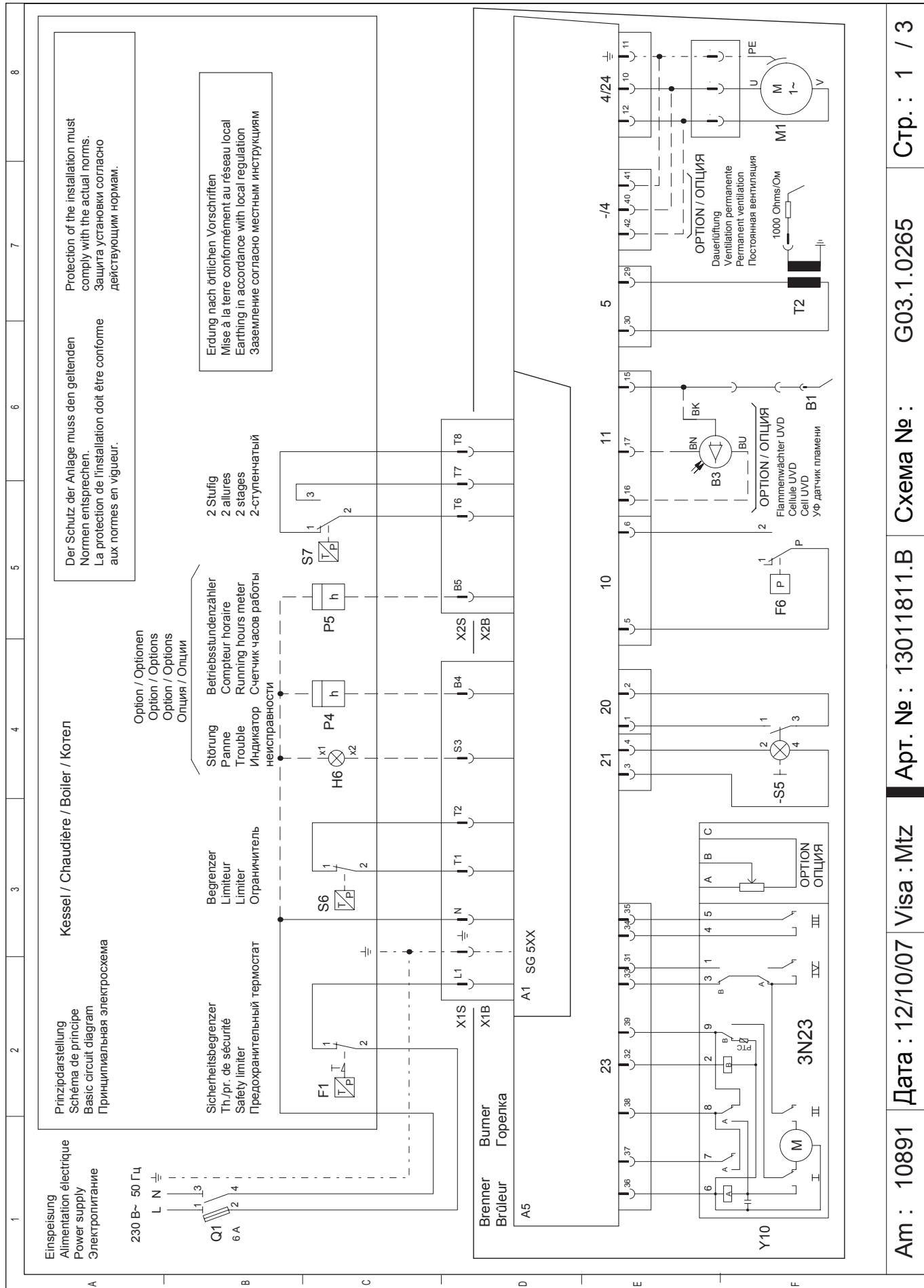
Инструкция по эксплуатации.....DOC128031

Запасные части.....DOC128081

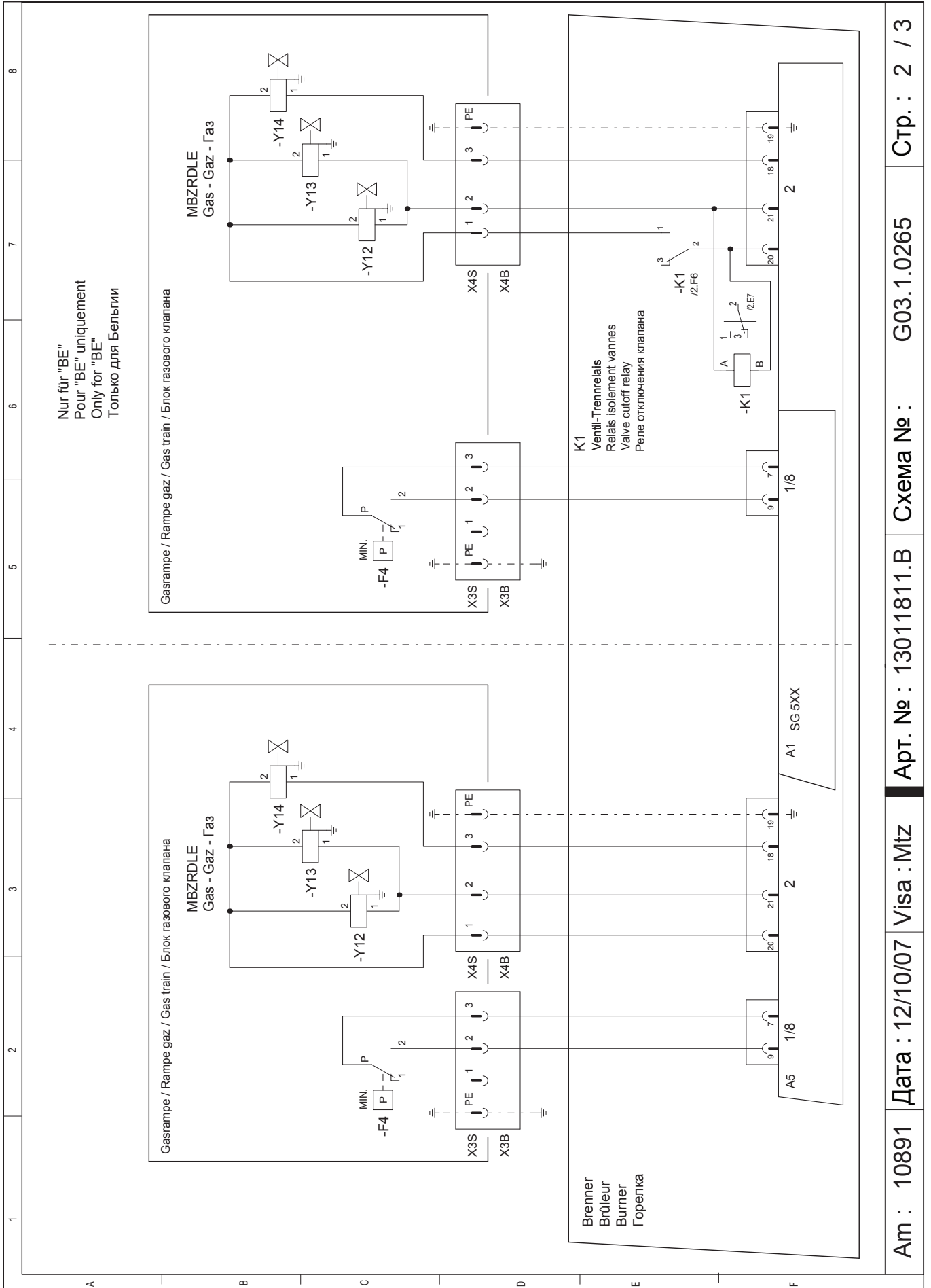
VG 03.240 DUO KN	1¼"	13011549
VG 03.240 DUO KL	1¼"	13011550
	¾"	13011982
	¾"	13011983
VG 03.300 DUO KN	1¼"	13011551
VG 03.300 DUO KL	1¼"	13011552
	¾"	13011988
	¾"	13011989



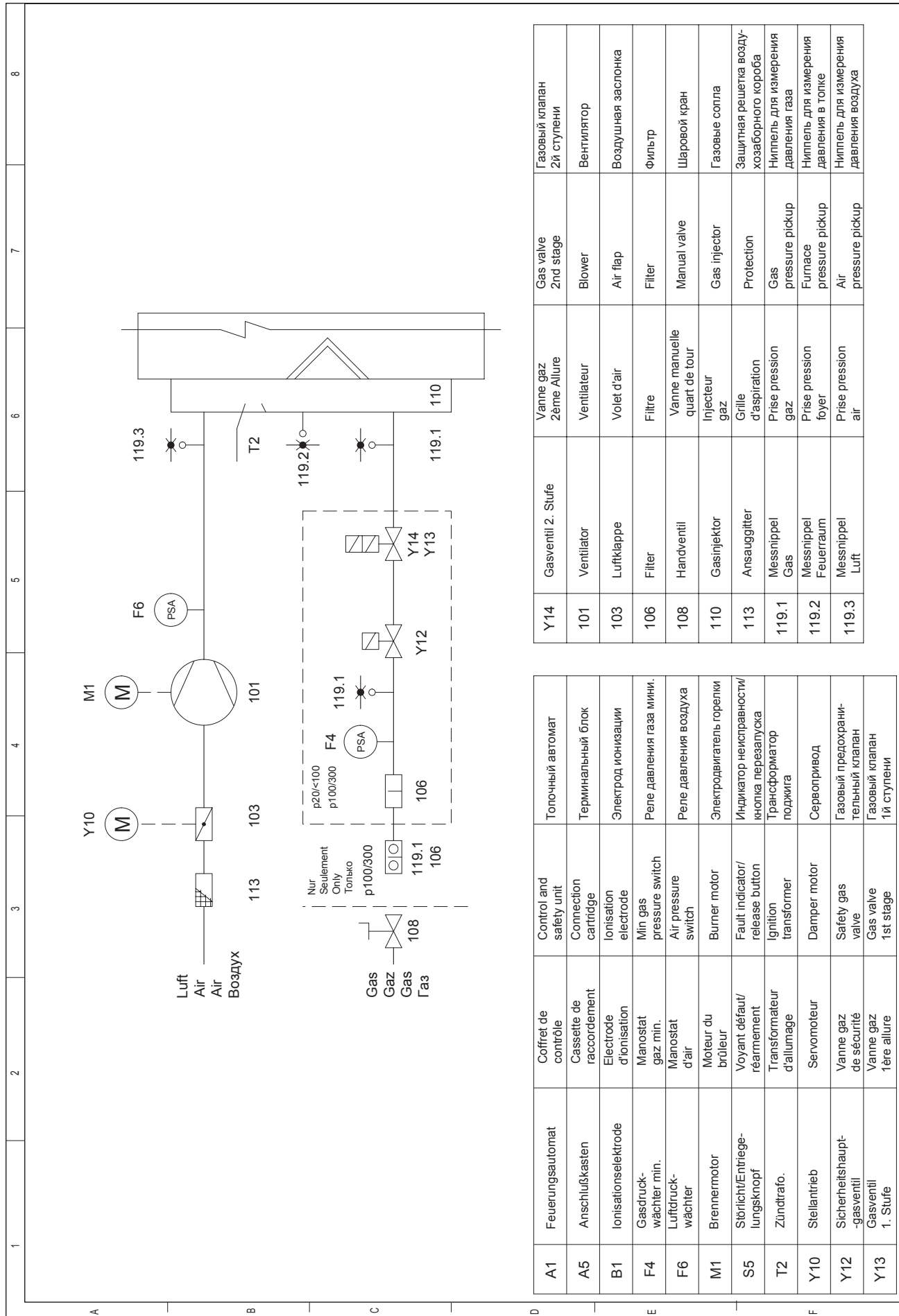
Электрическая схема



Электрическая схема



Гидравлическая схема



Code	German	French	English	Russian
A1	Feuerungsautomat	Coffret de contrôle	Control and safety unit	Топочный автомат
A5	Anschlußkasten	Cassette de raccordement	Connection cartridge	Терминальный блок
B1	Ionisationselektrode	Electrode d'ionisation	Ionisation electrode	Электрод ионизации
F4	Gasdruckwächter min.	Manostat gaz min.	Min gas pressure switch	Реле давления газа мин.
F6	Luftdruckwächter	Manostat d'air	Air pressure switch	Реле давления воздуха
M1	Brennermotor	Moteur du brûleur	Burner motor	Электродвигатель горелки
S5	Störlucht/Entriegelungsknopf	Voyant défaut/réarmement	Fault indicator/release button	Индикатор неисправности/кнопка перезапуска
T2	Zündtrafo.	Transformateur d'allumage	Ignition transformer	Трансформатор поджига
Y10	Stellantrieb	Servomoteur	Damper motor	Сервопривод
Y12	Sicherheitshauptgasventil	Vanne gaz de sécurité	Safety gas valve	Газовый предохранительный клапан
Y13	Gasventil 1. Stufe	Vanne gaz 1ère allure	Gas valve 1st stage	Газовый клапан 1й ступени
Y14	Gasventil 2. Stufe	Vanne gaz 2ème Allure	Gas valve 2nd stage	Газовый клапан 2й ступени
101	Ventilator	Ventilateur	Blower	Вентилятор
103	Luftklappe	Volet d'air	Air flap	Воздушная заслонка
106	Filter	Filtre	Filter	Фильтр
108	Handventil	Vanne manuelle quart de tour	Manual valve	Шаровый кран
110	Gasinjektor	Injecteur gaz	Gas injector	Газовые сопла
113	Ansauggitter	Grille d'aspiration	Protection	Защитная решетка воздухозаборного короба
119.1	Messnippel Gas	Prise pression gaz	Gas pressure pickup	Ниппель для измерения давления газа
119.2	Messnippel Feuerraum	Prise pression foyer	Furnace pressure pickup	Ниппель для измерения давления в топке
119.3	Messnippel Luft	Prise pression air	Air pressure pickup	Ниппель для измерения давления воздуха

We reserve the right to make technical changes to improve our products without prior notice.
Мы сохраняем за собой право производить технические изменения для улучшения нашей
продукции без предварительного уведомления.

ELCO

**ELCO
KLOCKNER**
Heiztechnik

ELCOTHERM

elco

CUENOD

07 10 / 13 011 811B